

# G H ホースキャップ

ホース両端部の液漏れ及び防塵用とし、必要なホースキャップの種類とねじを選択して下さい。

おねじホースキャップ注文方法(例)

**G-A8**  
おねじホースキャップ  
ねじ側注文番号

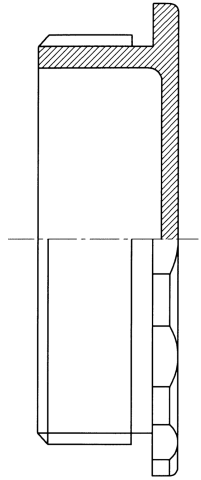
めねじホースキャップ注文方法(例)

**H-A10**  
めねじホースキャップ  
ねじ側注文番号

## ホースキャップねじ

注文番号	ねじの呼び
A1	G 1B
A2	G 1 1/2B
A3	G 2B
A4	G 2 1/2B
A5	G 3B
A6	G 4B
A7	M 64
A8	M 75
A9	M 90
A10	M 115
A11	消防 2B
A12	消防 2 1/2B
A13	消防 3B
A14	消防 4B
A15	出光(BS) 2 1/2B
A16	出光(BS) 3B
A17	出光(BS) 4B
A18	シェル 2 1/2B
A19	シェル 3B
A20	極東・川西 2B
A21	極東・川西 2 1/2B
A22	極東・川西 3B
A23	名古屋 2B
A24	名古屋 2 1/2B
A25	名古屋 3B
A26	東急 2 1/2B
A27	東急 3B
A28	タツノ 2 1/2B

### G オスおねじホースキャップ



### H めねじホースキャップ

