

E メスオスアダプター

ホースとカップリングの異口径接続用として、アダプターの必要なねじを選択して下さい。

注文方法(例)

E-A10-B9
 メスオスアダプター
 メスねじ側注文番号
 オスねじ側注文番号

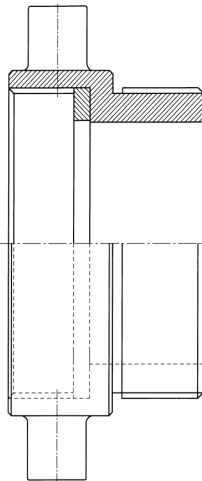
メスねじ側

注文番号	ねじの呼び
A1	G 1B
A2	G 11/2B
A3	G 2B
A4	G 21/2B
A5	G 3B
A6	G 4B
A7	M 64
A8	M 75
A9	M 90
A10	M 115
A11	消防 2B
A12	消防 21/2B
A13	消防 3B
A14	消防 4B
A15	出光(BS) 21/2B
A16	出光(BS) 3B
A17	出光(BS) 4B
A18	シェル 21/2B
A19	シェル 3B
A20	極東・川西 2B
A21	極東・川西 21/2B
A22	極東・川西 3B
A23	名古屋 2B
A24	名古屋 21/2B
A25	名古屋 3B
A26	東急 21/2B
A27	東急 3B
A28	タツノ 21/2B

オスねじ側

注文番号	ねじの呼び
B1	G 1B
B2	G 11/2B
B3	G 2B
B4	G 21/2B
B5	G 3B
B6	G 4B
B7	R 1B
B8	R 11/2B
B9	R 2B
B10	R 21/2B
B11	R 3B
B12	R 4B
B13	M 64
B14	M 75
B15	M 90
B16	M 115
B17	消防 2B
B18	消防 21/2B
B19	消防 3B
B20	消防 4B
B21	出光(BS) 21/2B
B22	出光(BS) 3B
B23	出光(BS) 4B
B24	シェル 21/2B
B25	シェル 3B
B26	極東・川西 2B
B27	極東・川西 21/2B
B28	極東・川西 3B
B29	名古屋 2B
B30	名古屋 21/2B
B31	名古屋 3B
B32	東急 21/2B
B33	東急 3B
B34	タツノ 21/2B

メスオスアダプター



メスねじ

オスねじ

