

D オスオスアダプター

異口径金具の接続用として、アダプターの必要なねじを選択して下さい。

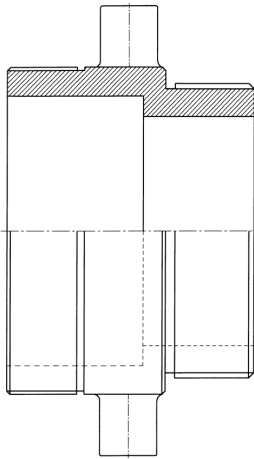
注文方法(例)

D-B12-B26
 オスオスアダプター
 オスねじ側注文番号
 相手側注文番号

オスねじ

注文番号	ねじの呼び
B1	G 1B
B2	G 11/2B
B3	G 2B
B4	G 21/2B
B5	G 3B
B6	G 4B
B7	R 1B
B8	R 11/2B
B9	R 2B
B10	R 21/2B
B11	R 3B
B12	R 4B
B13	M 64
B14	M 75
B15	M 90
B16	M 115
B17	消防 2B
B18	消防 21/2B
B19	消防 3B
B20	消防 4B
B21	出光(BS) 21/2B
B22	出光(BS) 3B
B23	出光(BS) 4B
B24	シェル 21/2B
B25	シェル 3B
B26	極東・川西 2B
B27	極東・川西 21/2B
B28	極東・川西 3B
B29	名古屋 2B
B30	名古屋 21/2B
B31	名古屋 3B
B32	東急 21/2B
B33	東急 3B
B34	タツノ 21/2B

オスオスアダプター



オスねじ オスねじ



オスねじ

注文番号	ねじの呼び
B1	G 1B
B2	G 11/2B
B3	G 2B
B4	G 21/2B
B5	G 3B
B6	G 4B
B7	R 1B
B8	R 11/2B
B9	R 2B
B10	R 21/2B
B11	R 3B
B12	R 4B
B13	M 64
B14	M 75
B15	M 90
B16	M 115
B17	消防 2B
B18	消防 21/2B
B19	消防 3B
B20	消防 4B
B21	出光(BS) 21/2B
B22	出光(BS) 3B
B23	出光(BS) 4B
B24	シェル 21/2B
B25	シェル 3B
B26	極東・川西 2B
B27	極東・川西 21/2B
B28	極東・川西 3B
B29	名古屋 2B
B30	名古屋 21/2B
B31	名古屋 3B
B32	東急 21/2B
B33	東急 3B
B34	タツノ 21/2B